

Tournage sur bois d'un oiseau désaxé.



Après avoir cylindré, tourner tête et cou de la longueur souhaitée.
Puis faire un cône concave ou non.
Poncer si nécessaire.



Désaxage environ la moitié des mors, ici 3 dents sur Talon Oneway.



On peut commencer à la gouge à dégrossir, ça fait moins peur, sinon, gouge à profiler pour descendre, ensuite, tout doucement, en caressant le bois près du cou. Arrêter pour contrôler.



Façonner le corps, plus ou moins ventru, pour les fortiches, à la plane. Poncer si nécessaire.



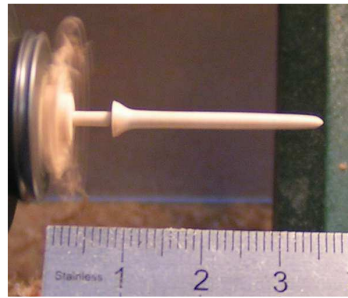
Tourner les pattes (1 seule !)
Et faire le socle.



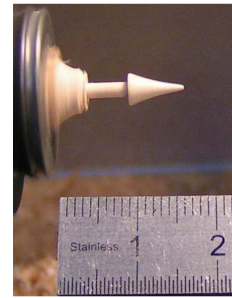
Remettre dans l'axe. (Ici, j'ai triché car c'était un peu court pour couper !)



Couper.



Tourner un grand bec.



Ou un petit.



Avec grand bec. Avec petit bec.



Et voilà, ça c'est fait ! Dans l'exemple ici thuya vert Ø 55 mm, longueur 100 mm. Le bestiau fini fait 77 mm de haut. Pour des grands cous et grandes pattes, je mets 200 mm.
Y a plus qu'à... !