

L'enrouleur de couturière de Papy Tourneur

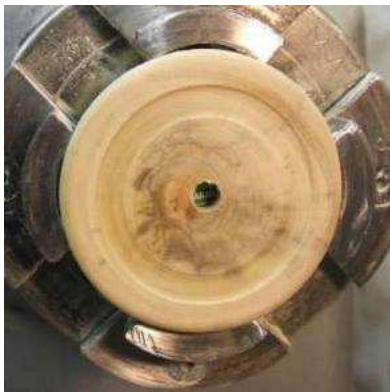
Forum « Les fous du bois »



Tourner un cylindre de buis de 58mm de diamètre long de 34mm + épaisseur de coupe selon le bédane, soit environ 7mm jusqu'à atteindre le fond.

Percer légèrement le fond moitié de l'épaisseur afin que l'axe y prenne, faire motif sur le couvercle avec lame d'ornementation puis détacher le couvercle de 7mm d'épais.

Tourner ensuite un nouveau cylindre de 45mm de diamètre à l'épaisseur du mètre soit environ 21 mm.



Creuser en laissant la paroi a 3 ou 4 mm ensuite, à nouveau un cylindre pour la base diam 58 épais 7mm.

A l'intérieur du couvercle, creuser une gorge de 2mm afin d'encastrer le couvercle qui sera collé



Tourner l'axe avec une rondelle d'ornementation + la boule percée sur le coté afin d'y fixer la partie horizontale de la manivelle ... percée elle aussi à l'extrémité pour recevoir la partie verticale.

Pour cette partie, percer totalement la boule et laisser dépasser l'axe de 2mm afin d'y coller une petite rondelle.

Ce qui permet à la boule de tourner !!!

