

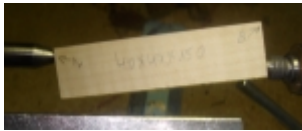
Pas à pas proposé par Gérard Berger sur « lesfousdubois »
nov 2008

Un petit exercice pour ceux qui n'ont pas de mandrin
ESCOULEN 1

On utilisera une gouge à dégrossir et une gouge à profiler



Affûtage à 30° et un carrelet de 40 X 40 X 150



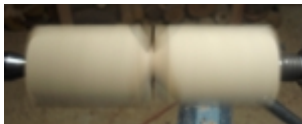
Le carrelet est mis entre pointes 1 x 1



Usinage de la zone 1



Mise en place 2 x 2



Bien regarder le bois plein



Usinage de la zone 2



Mise en place 3 x 3



Usinage de la zone 3



Finition du socle



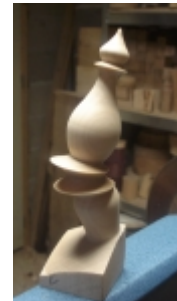
Reprise zone 1 x 1



Dégrossir cette zone avec prudence



Faites la forme que vous aimez



Vous pouvez respirer
Cette pièce est brute d'outil, il n'y a pas de finition.